

06_MPHs-12-25

Перв. примен.

Справ. №

A

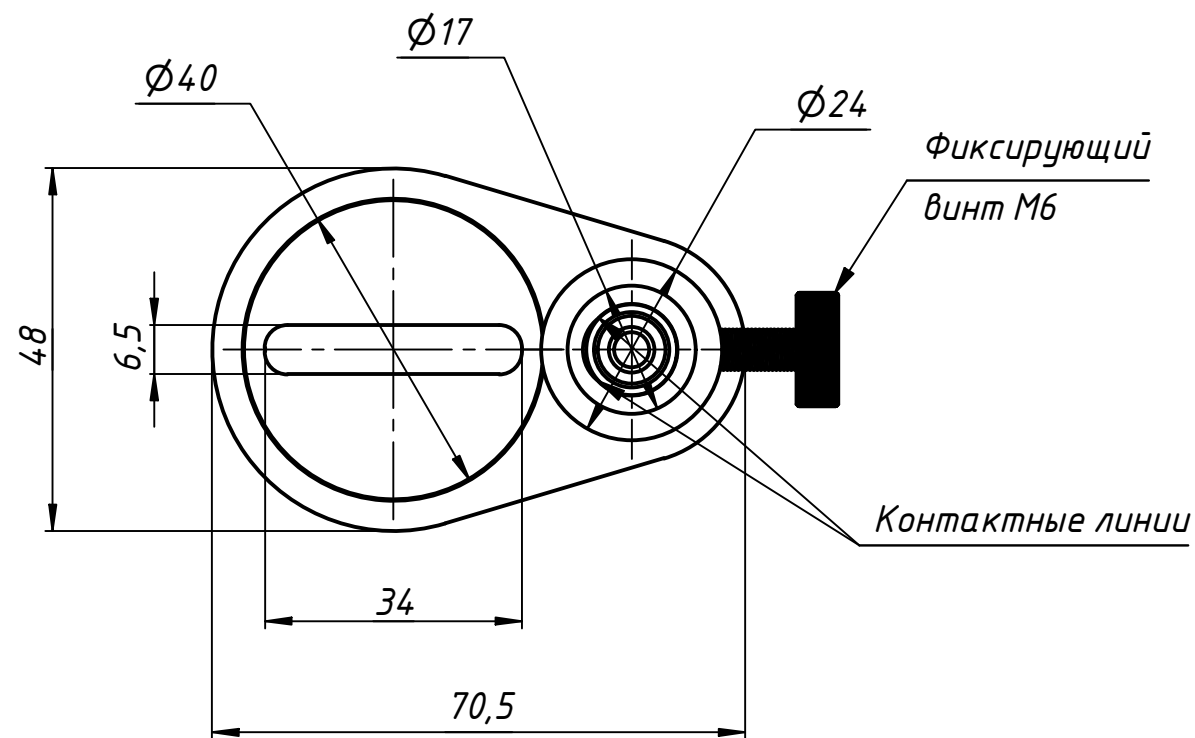
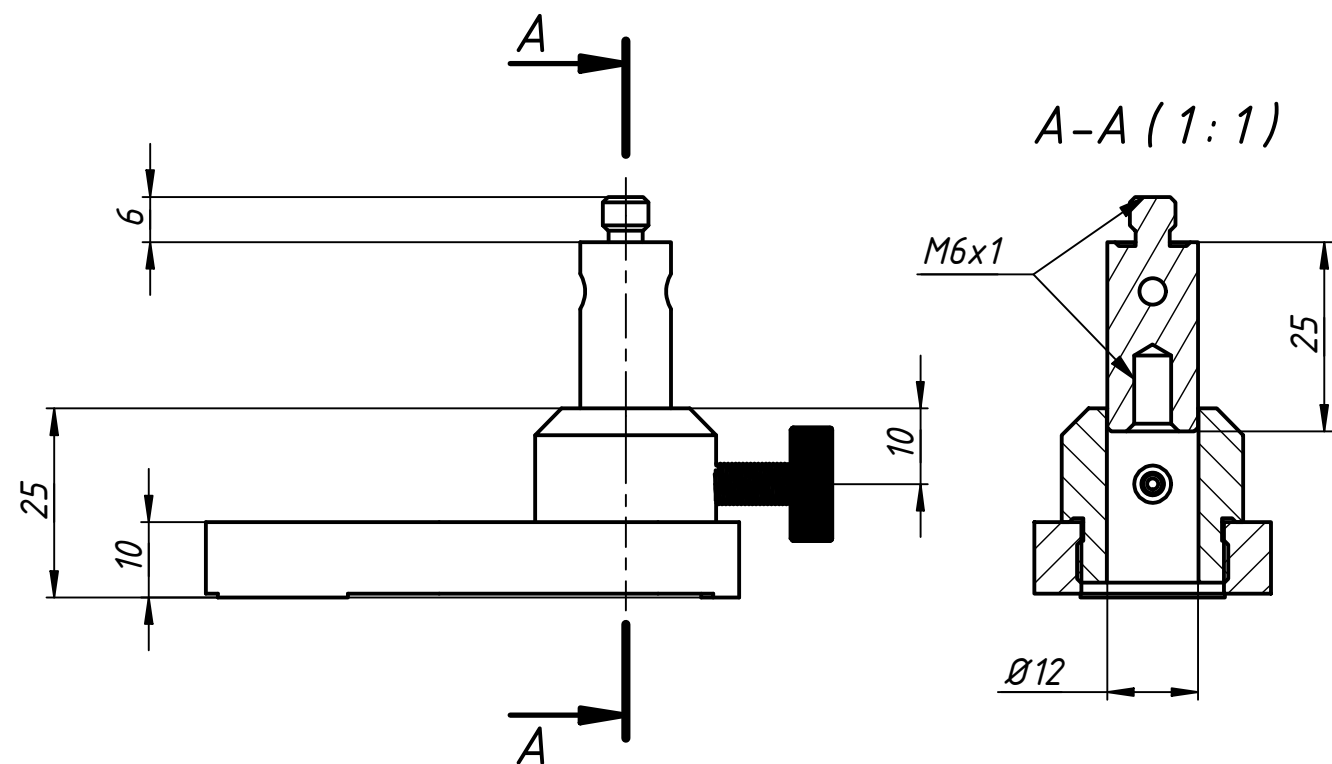
Подп. и дата

Инв. № дубл.

Взам. инв. №

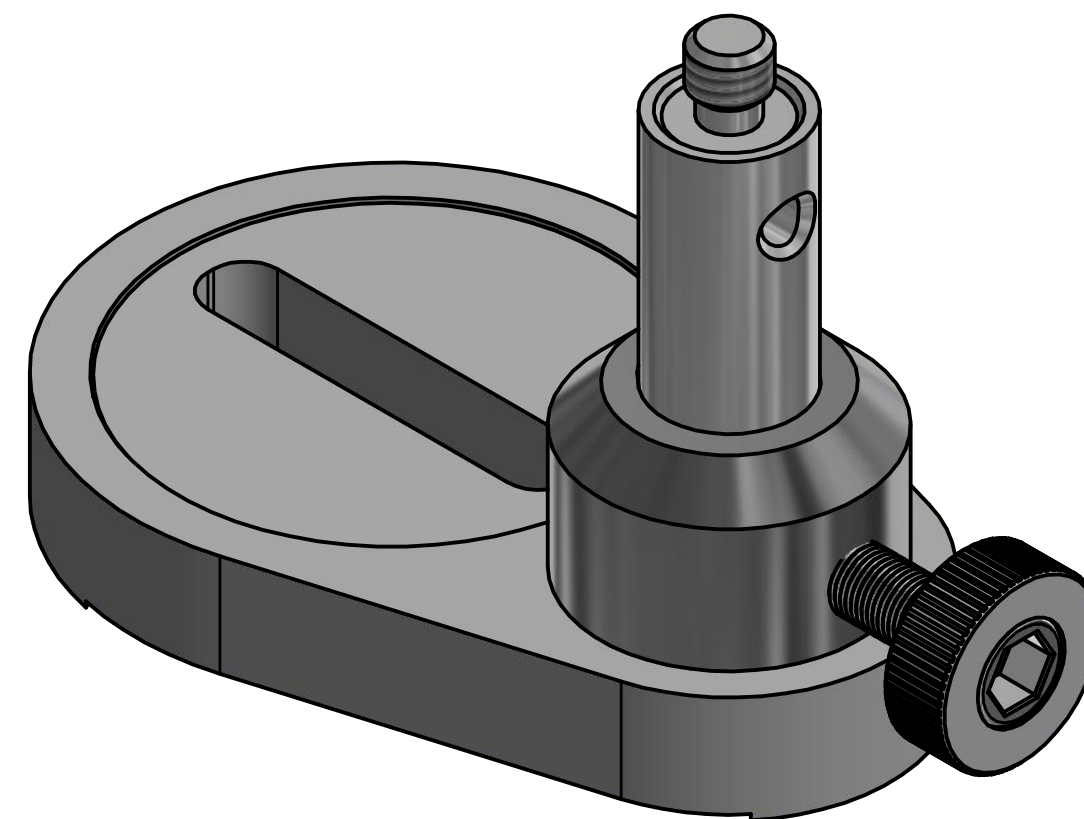
Подп. и дата

Инв. № подл.



АВЕСТА

ЛАЗЕРЫ И ОПТИЧЕСКИЕ СИСТЕМЫ



Установочные модули MPHs-12 предназначены для монтажа оптических узлов и блоков на оптической плите на различной высоте.

Они комплектуются направляющими стойками и стальными стержнями различной высоты, двумя стопорными винтами и пластиной основания с вращающимся прижимом ВР4 (высота пластины 10мм). Направляющие стойки и пластины основания изготавливаются из дюрала и подвергаются химическому чернению, стержни изготавливаются из нержавеющей стали.

Установочный стержень MPHs-12 имеет диаметр 12 мм и оканчивается соединительным штырьком с резьбой М6 (возможна резьба М10/1) для монтажа оптических элементов.

					06_MPHs-12-25			
Изм.	Лист	№ докум.	Подп.	Дата	Установочный модуль	Лит.	Масса	Масштаб
Разраб.							0,0	1:1
Пров.						Лист	Листов	1
Т. контр.						ООО		
Н. контр.						"АВЕСТА-ПРОЕКТ"		
Утв.								

06_MPHs-12-30

Перв. примен.

Справ. №

A

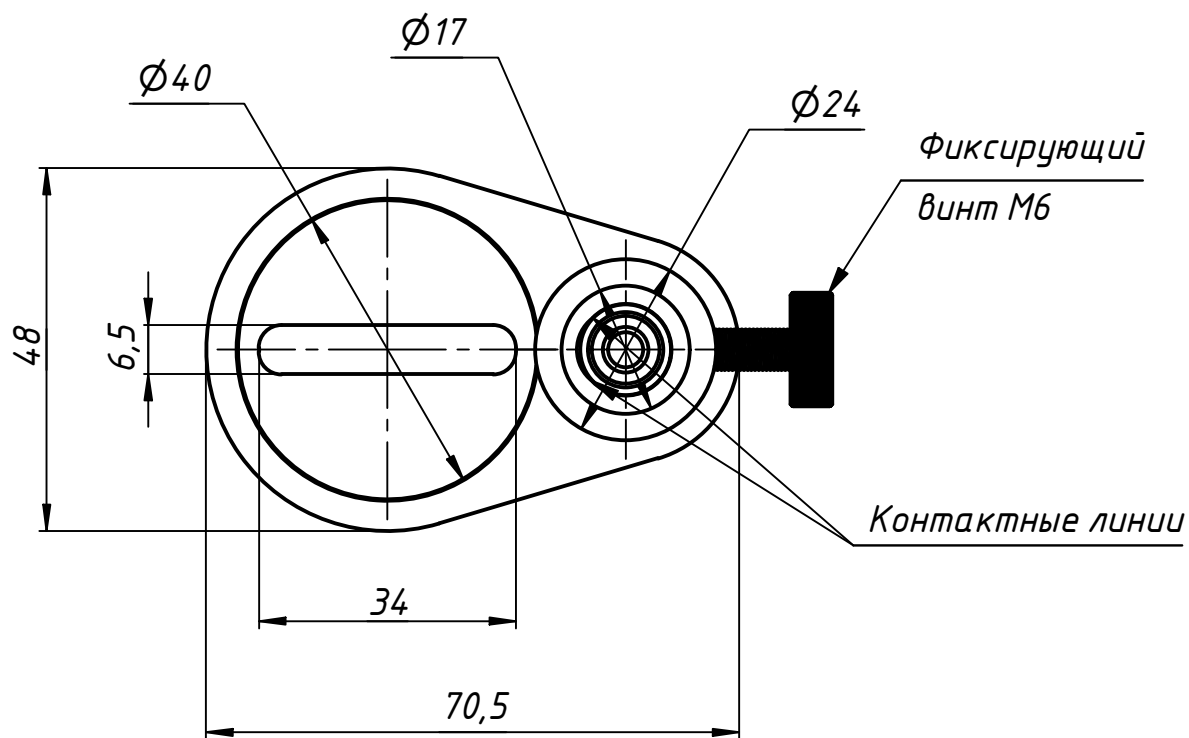
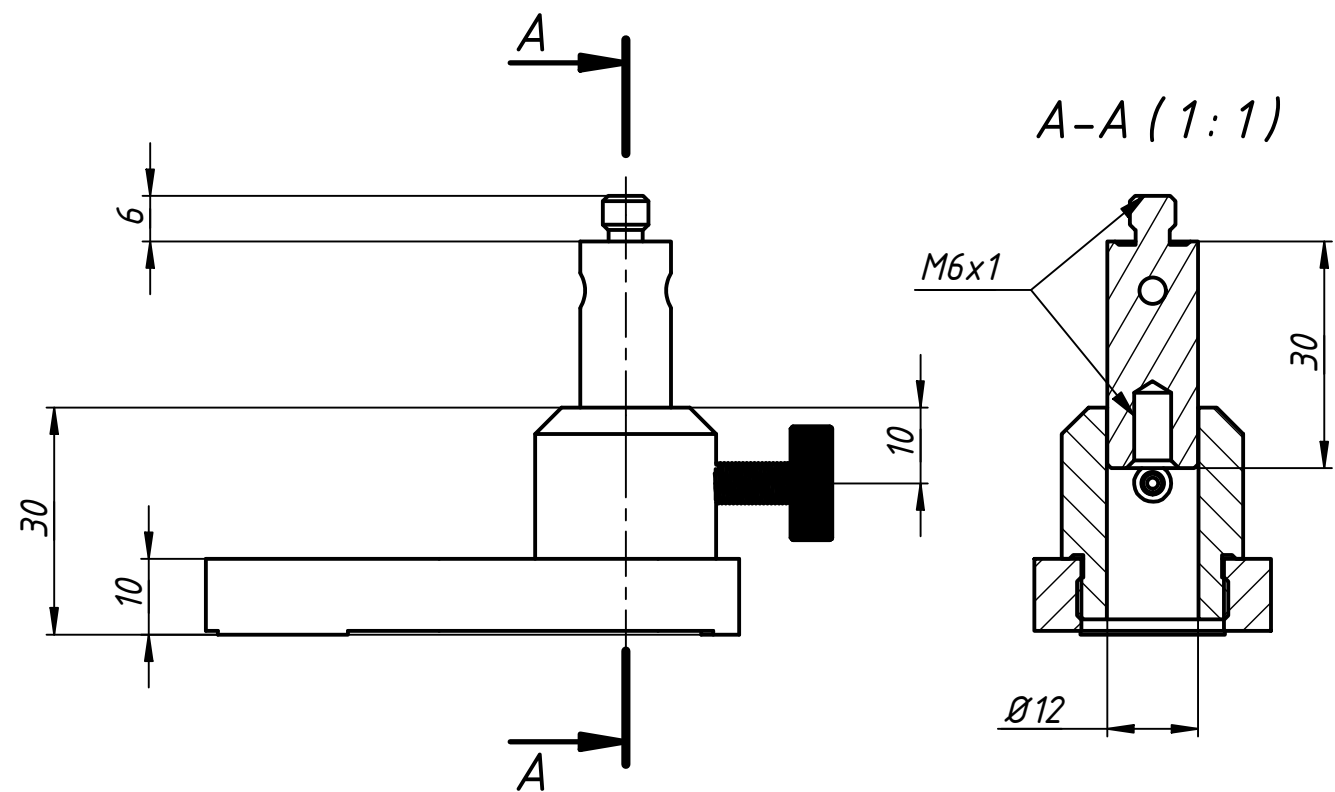
Подп. и дата

Инв. № дубл.

Взам. инв. №

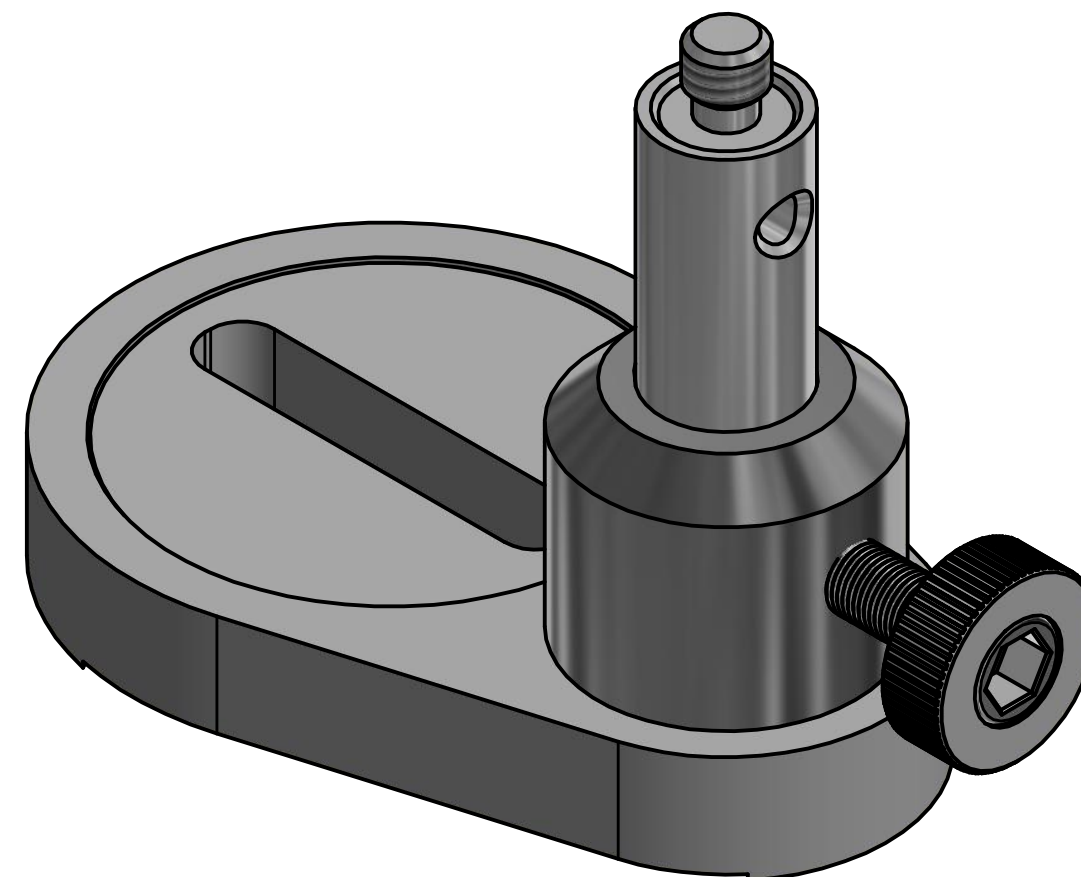
Подп. и дата

Инв. № подл.



АВЕСТА

ЛАЗЕРЫ И ОПТИЧЕСКИЕ СИСТЕМЫ



Установочные модули MPHs-12 предназначены для монтажа оптических узлов и блоков на оптической плите на различной высоте.

Они комплектуются направляющими стойками и стальными стержнями различной высоты, двумя стопорными винтами и пластиной основания с вращающимся прижимом ВР4 (высота пластины 10мм). Направляющие стойки и пластины основания изготавливаются из дюрала и подвергаются химическому чернению, стержни изготавливаются из нержавеющей стали.

Установочный стержень MPHs-12 имеет диаметр 12 мм и оканчивается соединительным штырьком с резьбой М6 (возможна резьба М10/1) для монтажа оптических элементов.

					06_MPHs-12-30			
Изм.	Лист	№ докум.	Подп.	Дата	Установочный модуль	Лит.	Масса	Масштаб
Разраб.							0,0	1:1
Пров.						Лист	Листов	1
Т. контр.						ООО		
Н. контр.						"АВЕСТА-ПРОЕКТ"		
Утв.								

06_MPHs-12-40

Перв. примен.

Справ. №

A

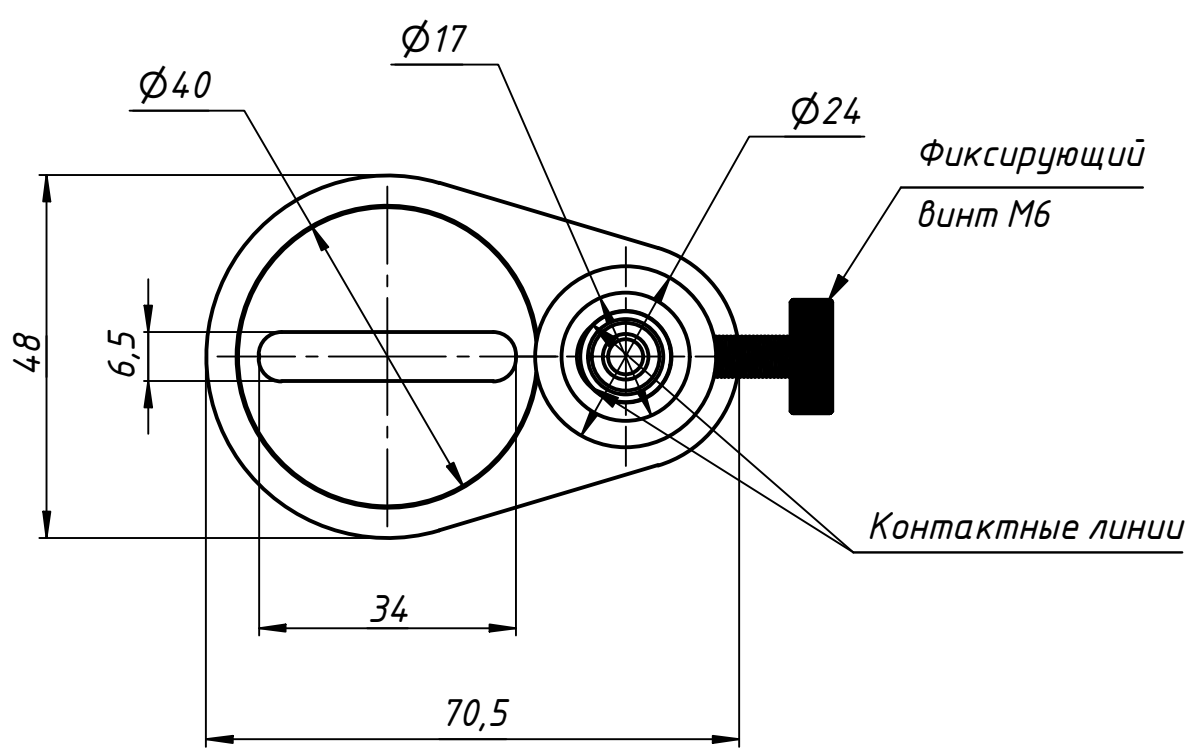
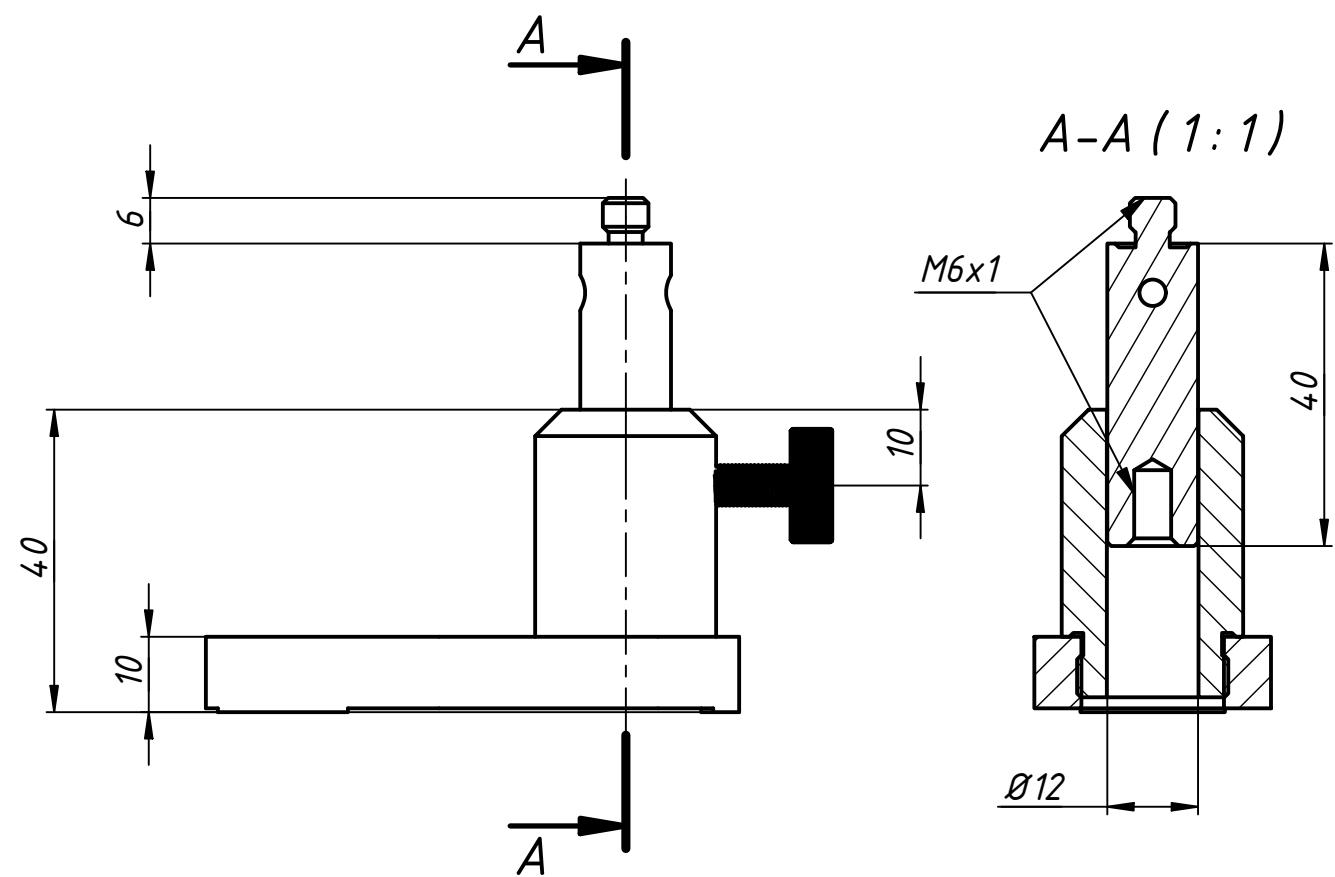
Подп. и дата

Инв. № дубл.

Взам. инв. №

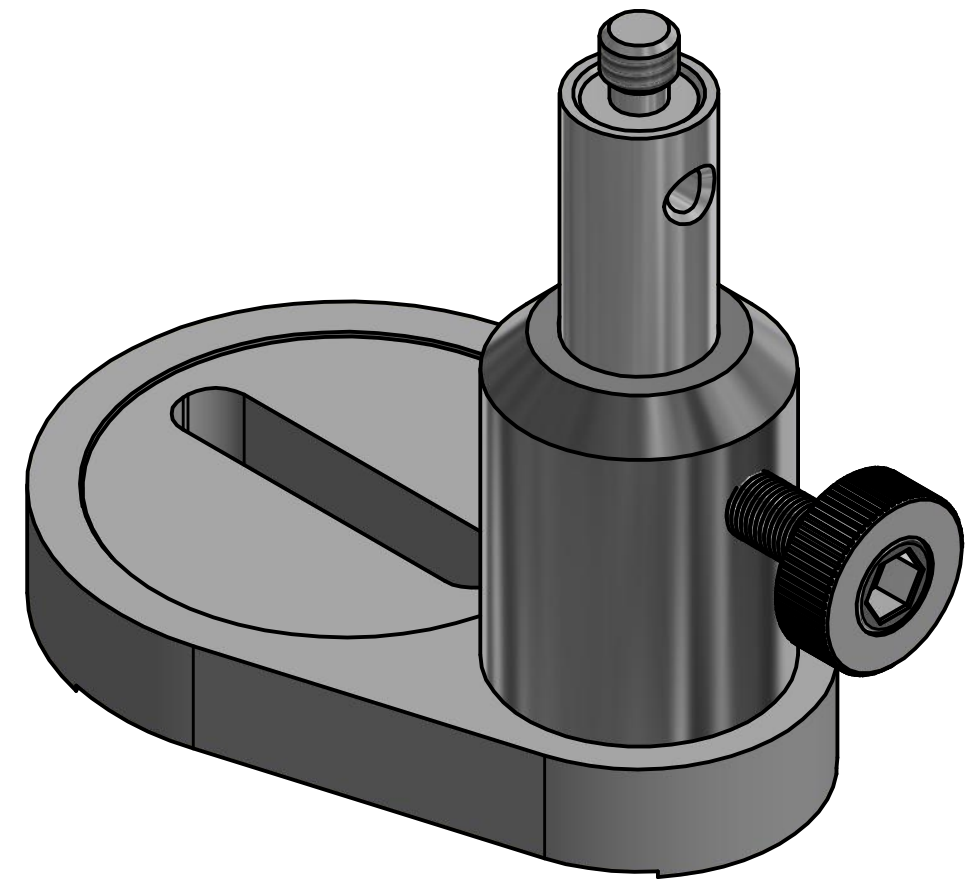
Подп. и дата

Инв. № подл.



АВЕСТА

ЛАЗЕРЫ И ОПТИЧЕСКИЕ СИСТЕМЫ



Установочные модули MPHs-12 предназначены для монтажа оптических узлов и блоков на оптической плите на различной высоте.

Они комплектуются направляющими стойками и стальными стержнями различной высоты, двумя стопорными винтами и пластиной основания с вращающимся прижимом ВР4 (высота пластины 10мм). Направляющие стойки и пластины основания изготавливаются из дюрала и подвергаются химическому чернению, стержни изготавливаются из нержавеющей стали.

Установочный стержень MPHs-12 имеет диаметр 12 мм и оканчивается соединительным штырьком с резьбой М6 (возможна резьба М10/1) для монтажа оптических элементов.

					06_MPHs-12-40		
					Установочный модуль		
Изм.	Лист	№ докум.	Подп.	Дата	Лит.	Масса	Масштаб
Разраб.						0,0	1:1
Пров.					Лист		Листов 1
Т. контр.					ООО		
Нач.отд.					"АВЕСТА-ПРОЕКТ"		
Н. контр.							
Утв.							

06_MPHs-12-50

Перв. примен.

Справ. №

A

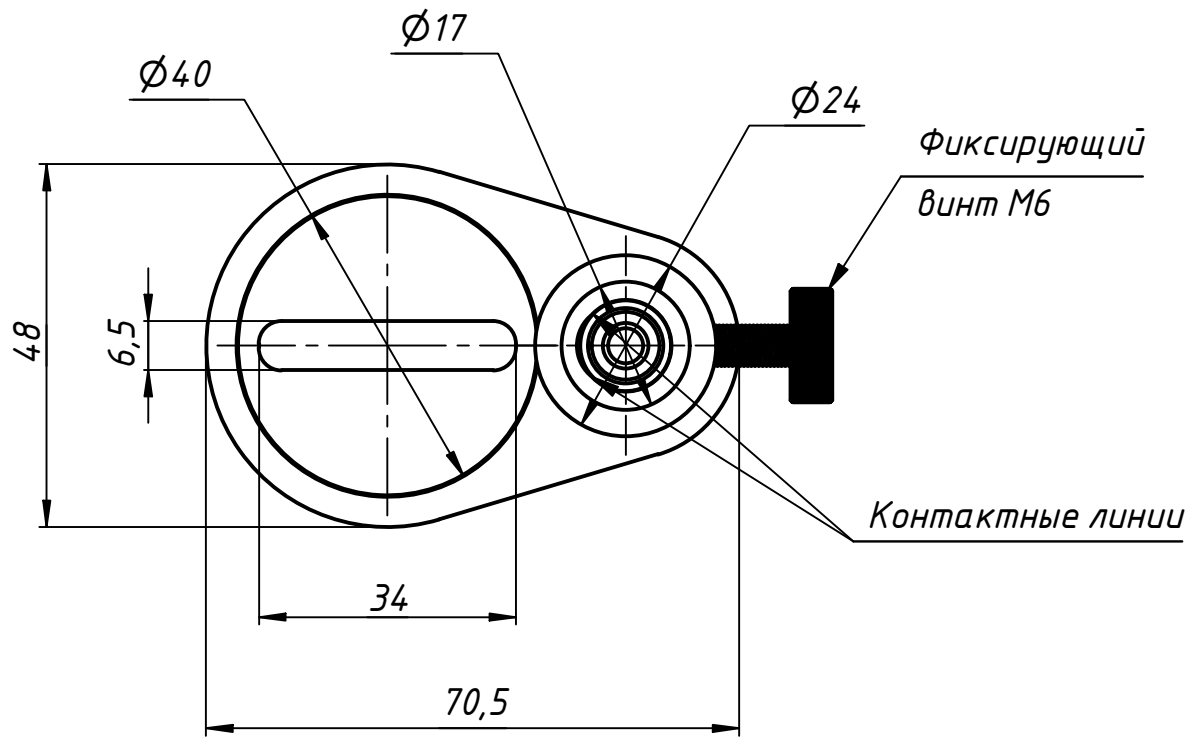
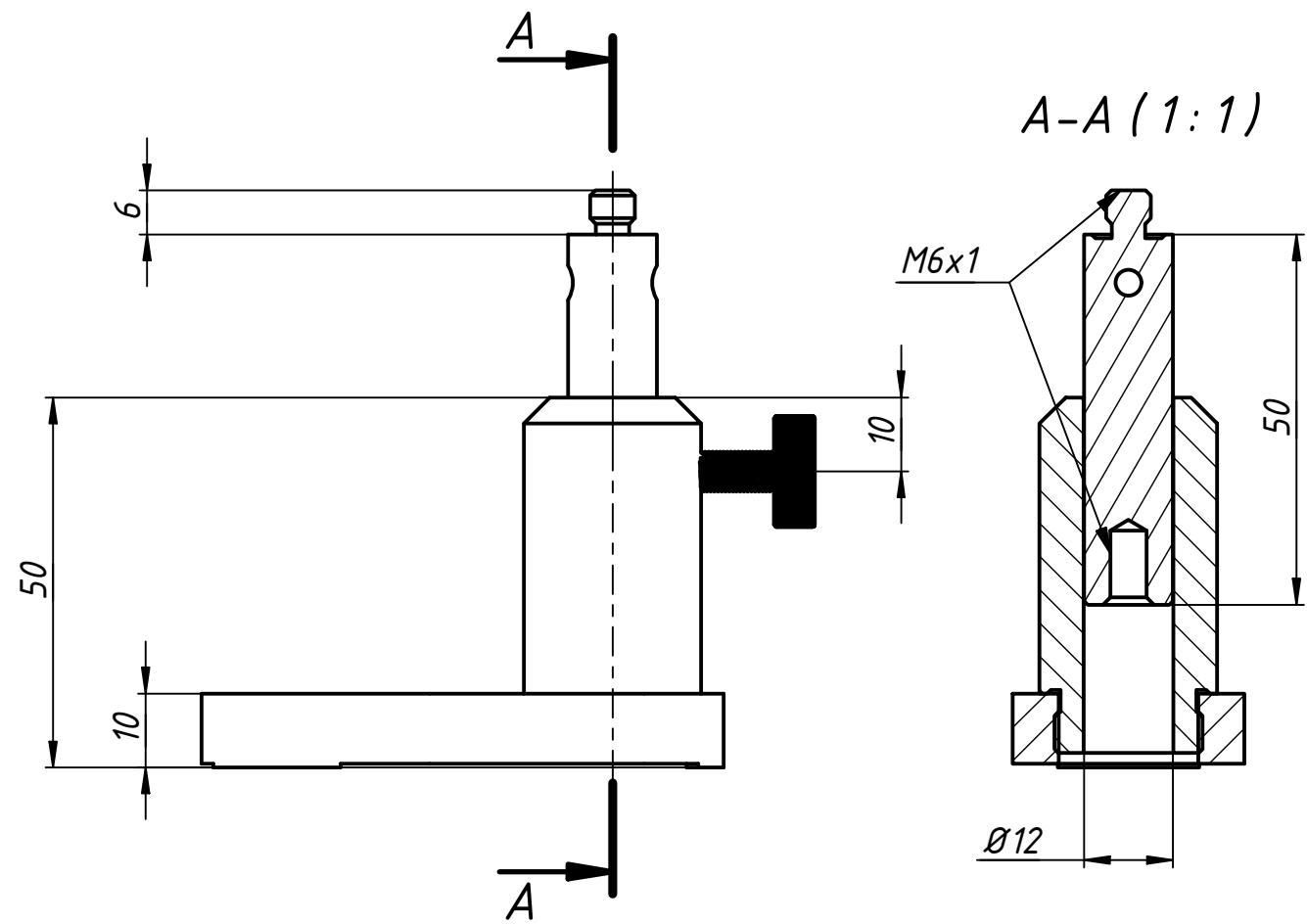
Подп. и дата

Инв. № дубл.

Взам. инв. №

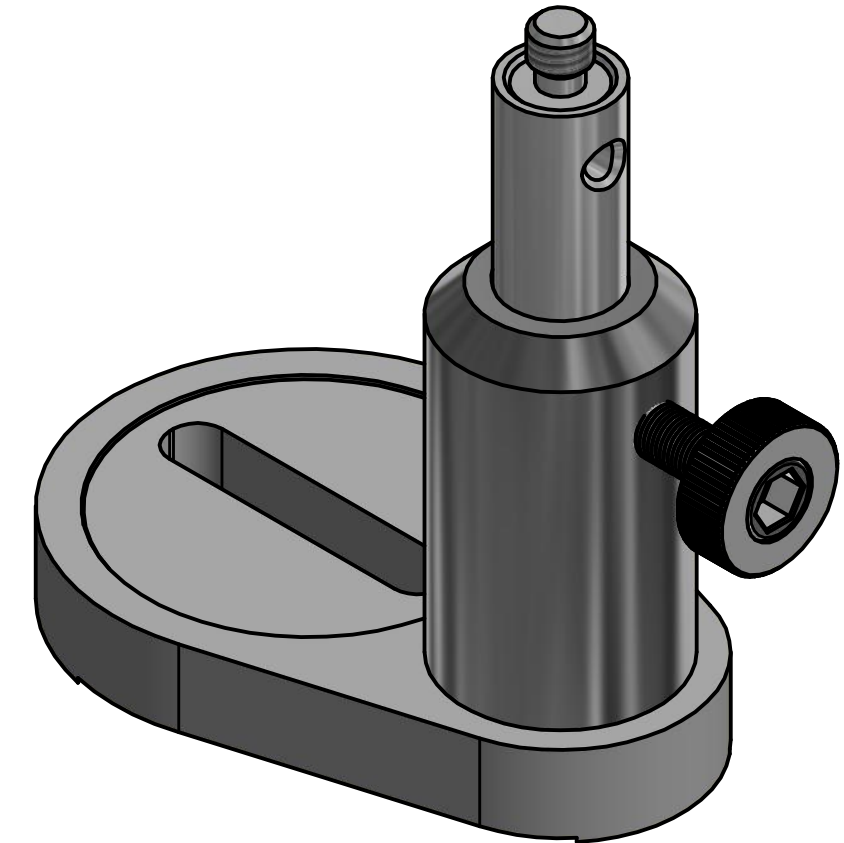
Подп. и дата

Инв. № подл.



АВЕСТА

ЛАЗЕРЫ И ОПТИЧЕСКИЕ СИСТЕМЫ



Установочные модули MPHs-12 предназначены для монтажа оптических узлов и блоков на оптической плите на различной высоте.

Они комплектуются направляющими стойками и стальными стержнями различной высоты, двумя стопорными винтами и пластиной основания с вращающимся прижимом ВР4 (высота пластины 10мм). Направляющие стойки и пластины основания изготавливаются из дюрала и подвергаются химическому чернению, стержни изготавливаются из нержавеющей стали.

Установочный стержень MPHs-12 имеет диаметр 12 мм и оканчивается соединительным штырьком с резьбой М6 (возможна резьба М10/1) для монтажа оптических элементов.

					06_MPHs-12-50			
Изм.	Лист	№ докум.	Подп.	Дата	Установочный модуль	Лит.	Масса	Масштаб
Разраб.							0,0	1:1
Пров.						Лист	Листов	1
Т. контр.						ООО		
Н. контр.						"АВЕСТА-ПРОЕКТ"		
Утв.								

06_MPHs-12-60

Перв. примен.

Справ. №

A

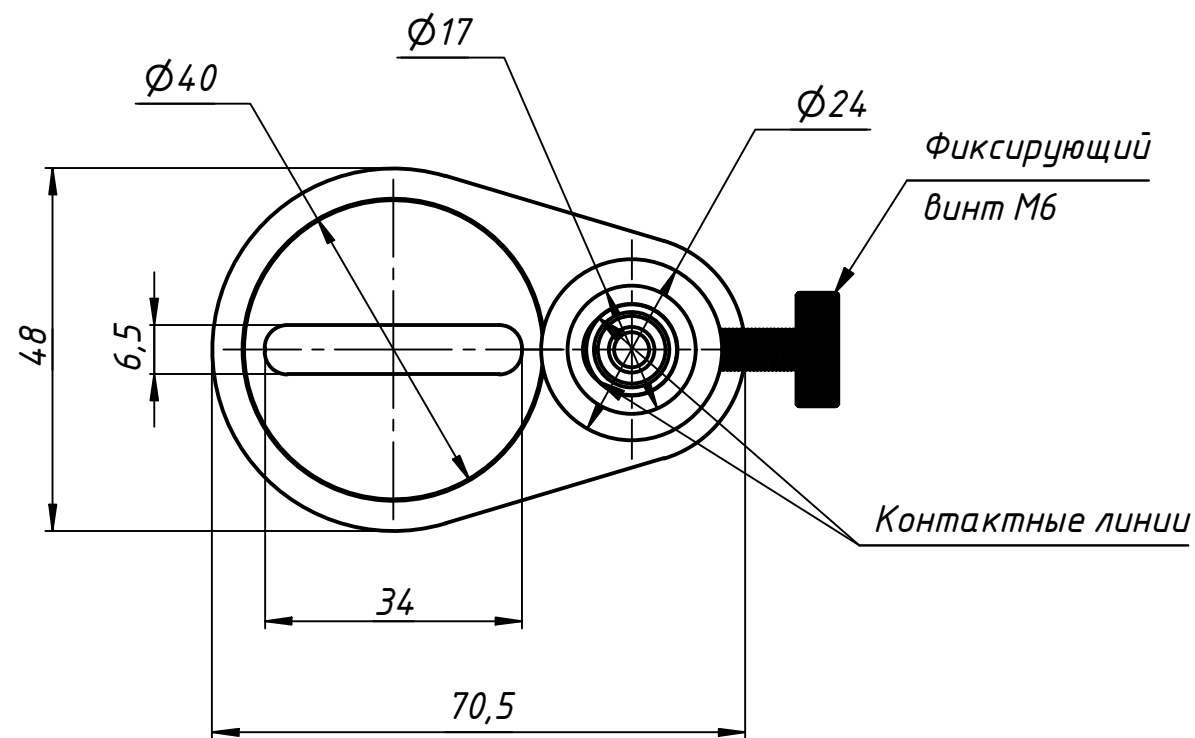
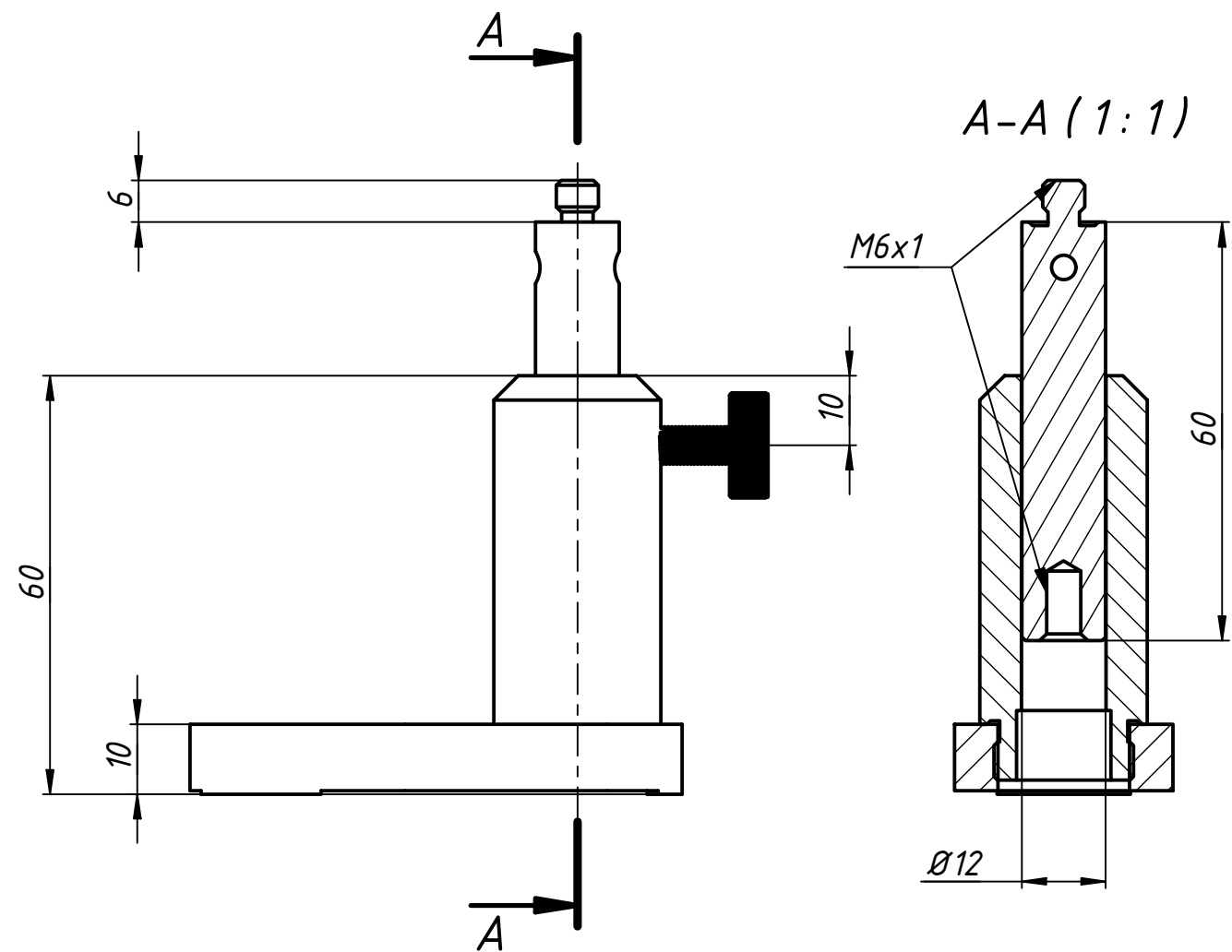
Подп. и дата

Инв. № дубл.

Взам. инв. №

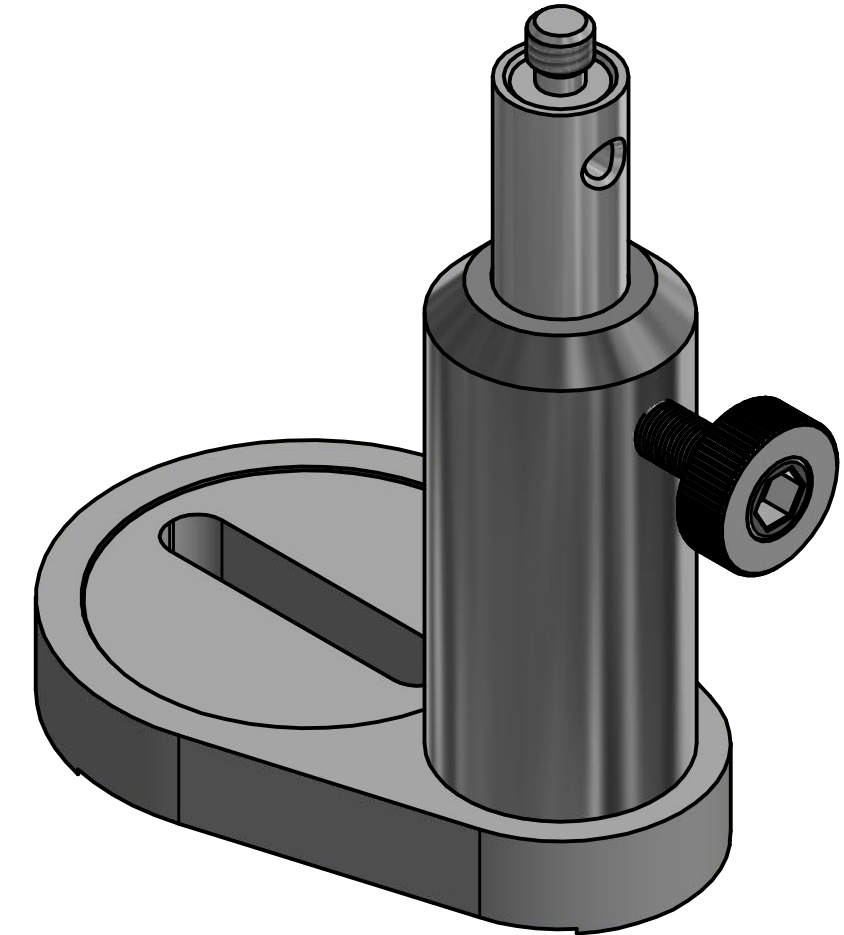
Подп. и дата

Инв. № подл.



АВЕСТА

ЛАЗЕРЫ И ОПТИЧЕСКИЕ СИСТЕМЫ



Установочные модули MPHs-12 предназначены для монтажа оптических узлов и блоков на оптической плите на различной высоте.

Они комплектуются направляющими стойками и стальными стержнями различной высоты, двумя стопорными винтами и пластиной основания с вращающимся прижимом ВР4 (высота пластины 10мм). Направляющие стойки и пластины основания изготавливаются из дюрала и подвергаются химическому чернению, стержни изготавливаются из нержавеющей стали.

Установочный стержень MPHs-12 имеет диаметр 12 мм и оканчивается соединительным штырьком с резьбой М6 (возможна резьба М10/1) для монтажа оптических элементов.

					06_MPHs-12-60			
Изм.	Лист	№ докум.	Подп.	Дата	Установочный модуль	Лит.	Масса	Масштаб
Разраб.							0,0	1:1
Пров.						Лист	Листов	1
Т. контр.						ООО		
Н. контр.						"АВЕСТА-ПРОЕКТ"		
Утв.								

06_MPHs-12-70

Перв. примен.

Справ. №

A

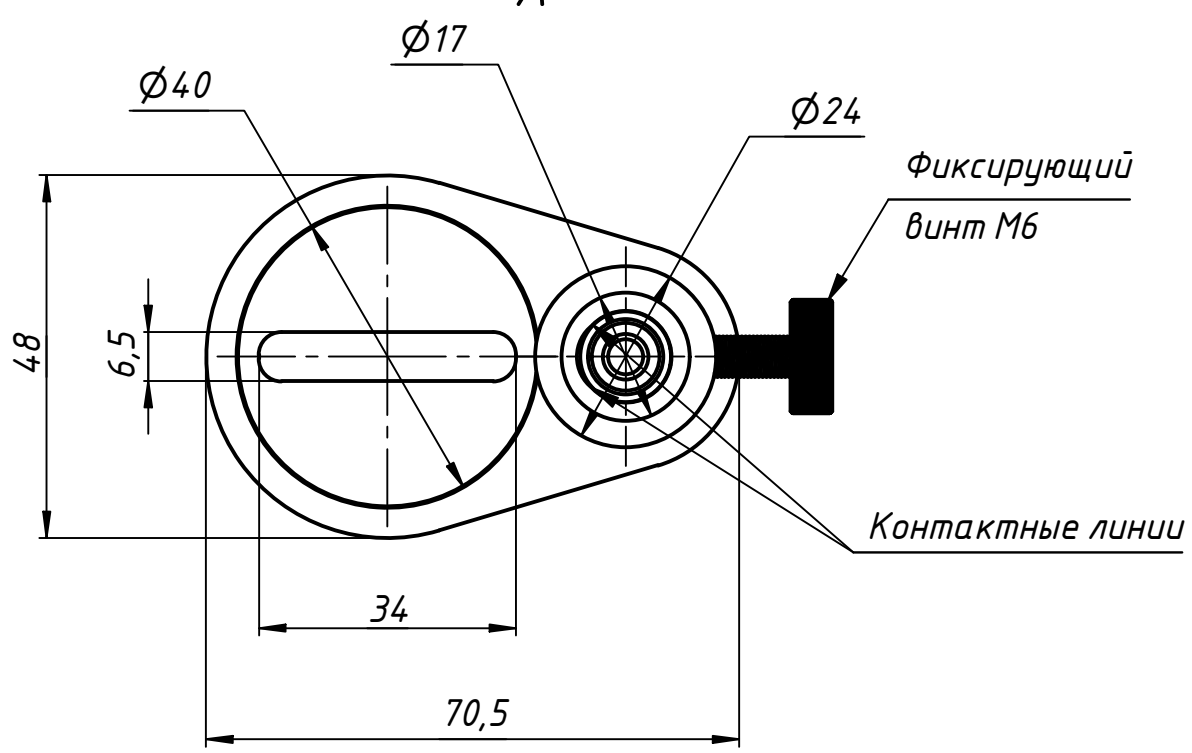
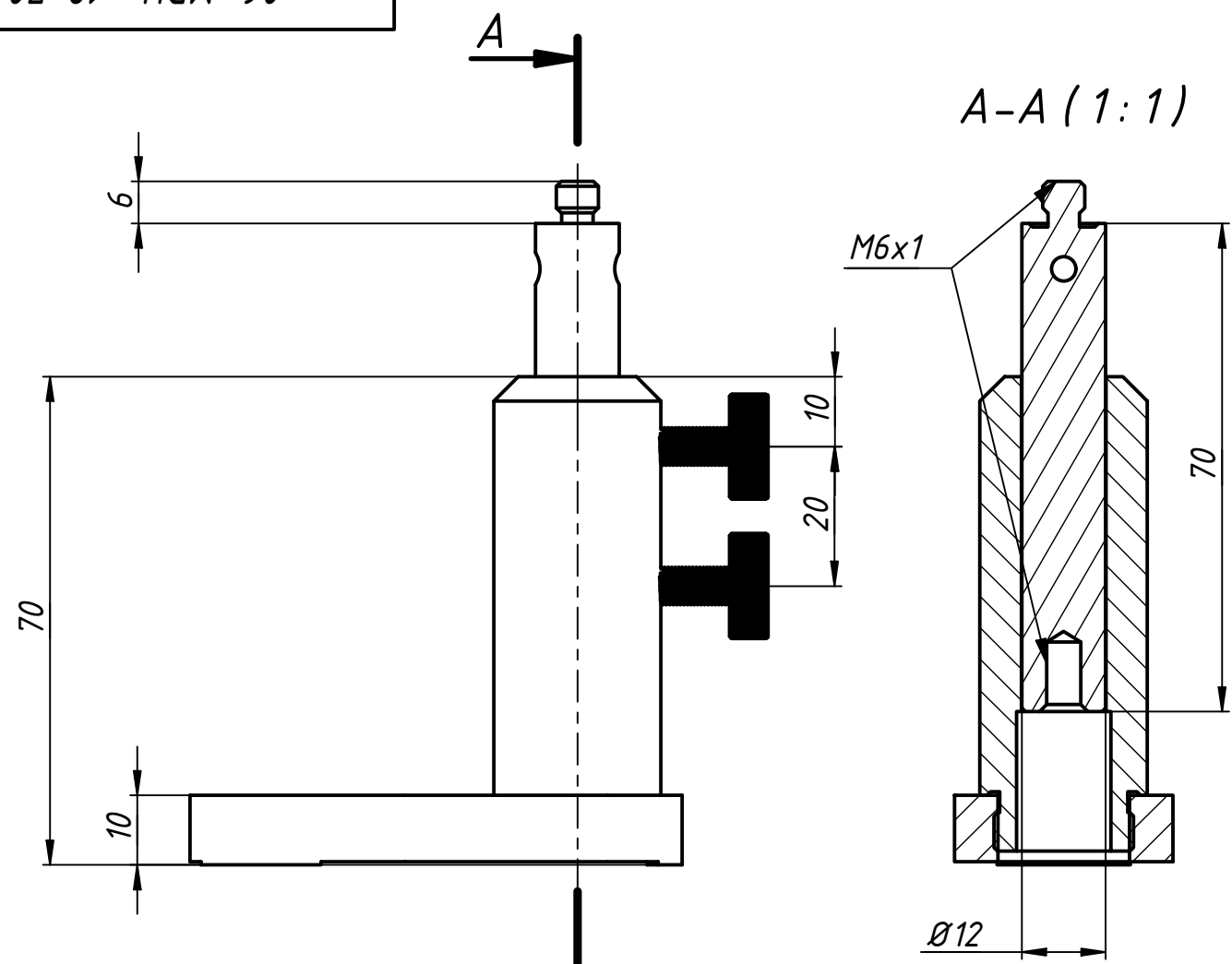
Подп. и дата

Инв. № дубл.

Взам. инв. №

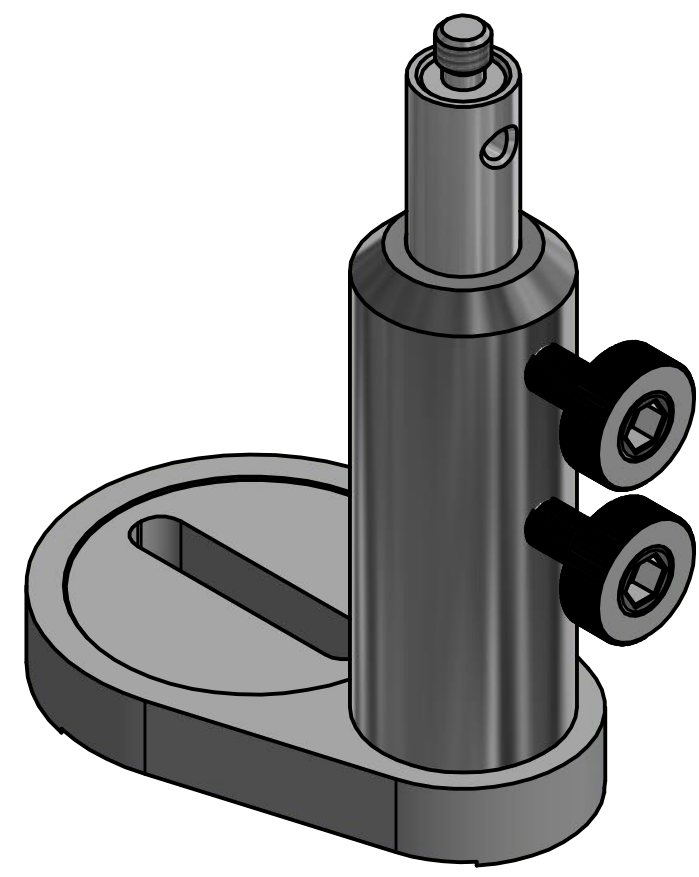
Подп. и дата

Инв. № подл.



АВЕСТА

ЛАЗЕРЫ И ОПТИЧЕСКИЕ СИСТЕМЫ

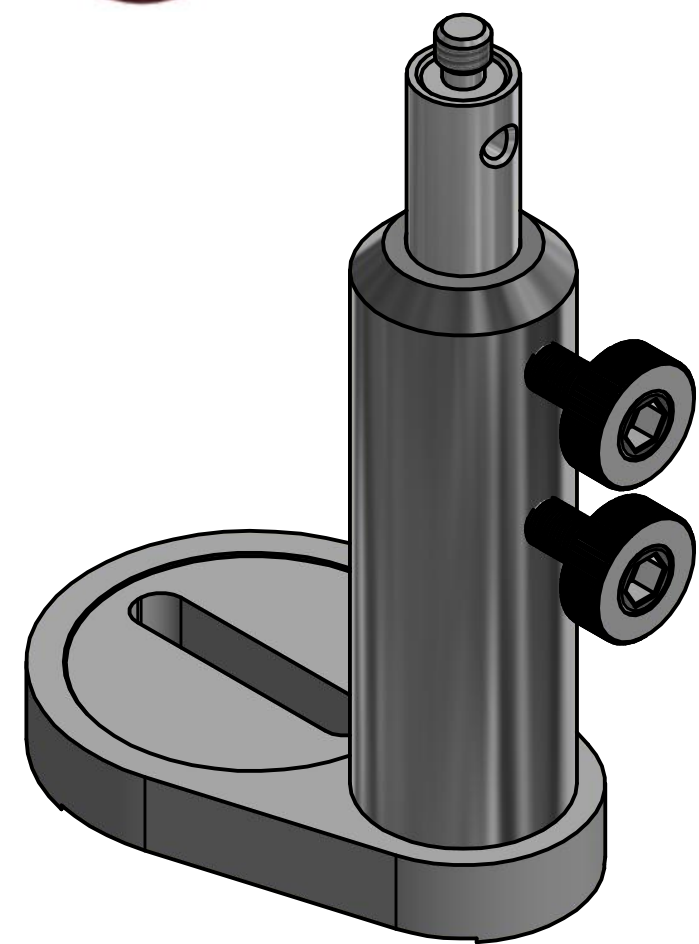
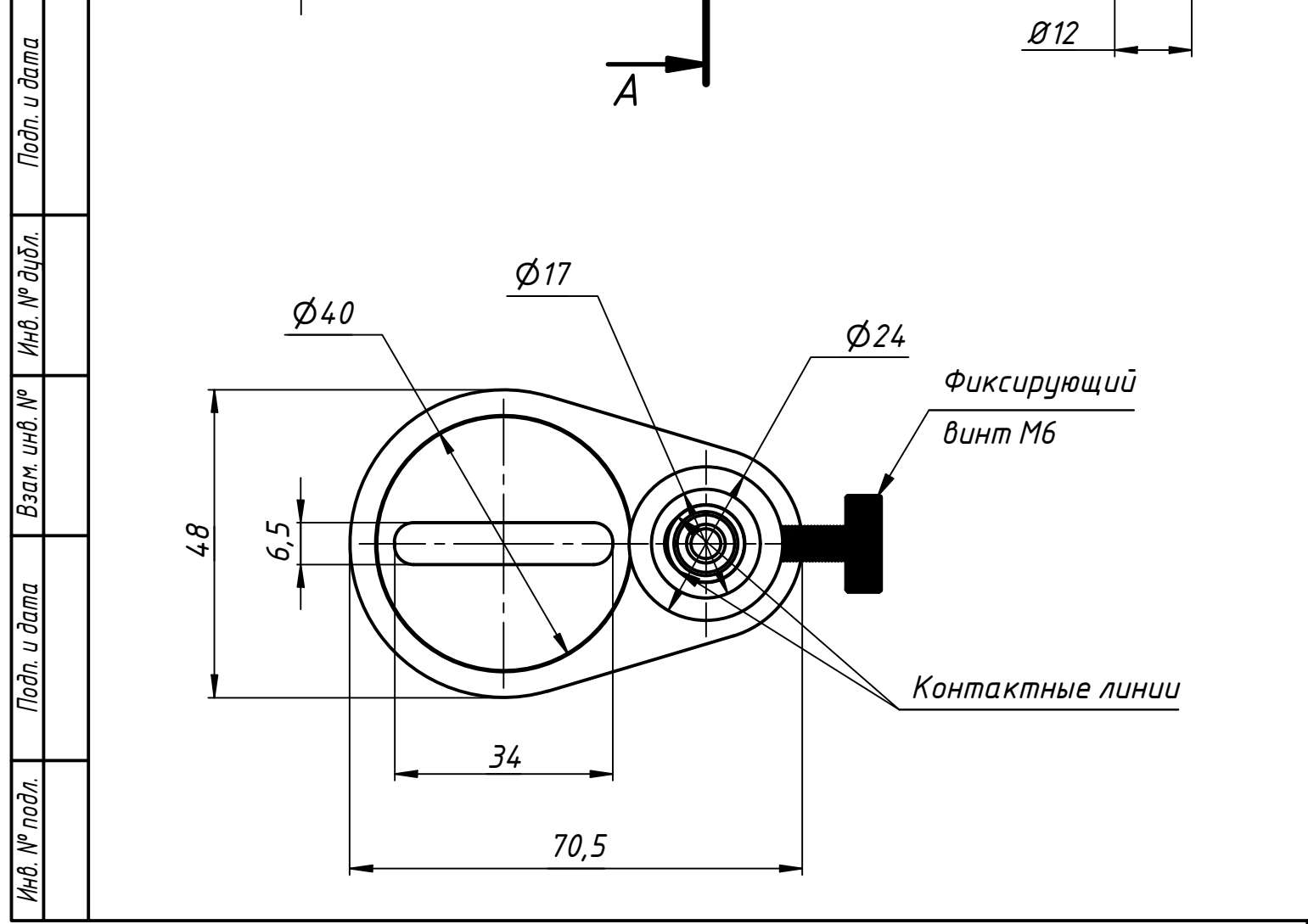
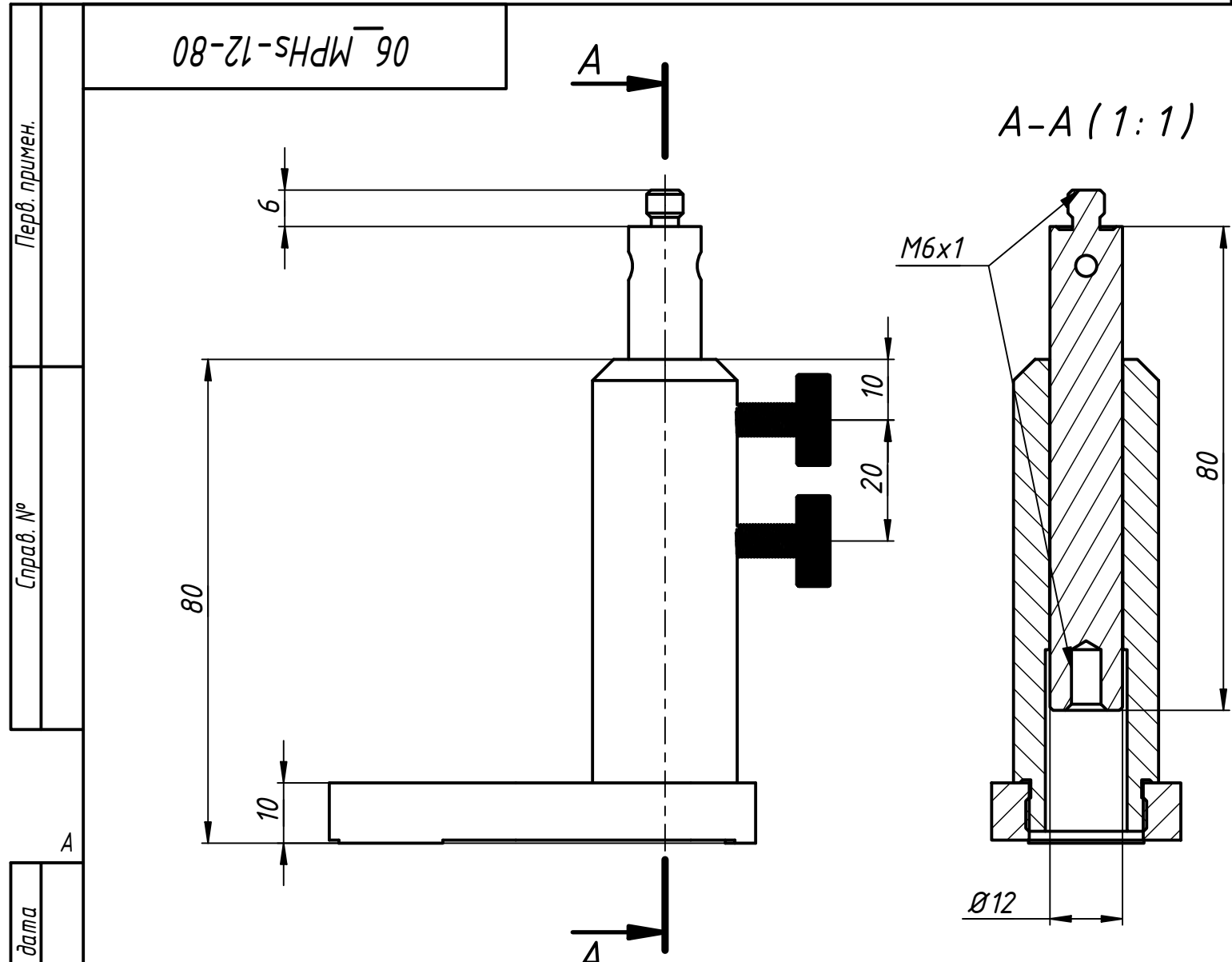


Установочные модули MPHs-12 предназначены для монтажа оптических узлов и блоков на оптической плите на различной высоте.

Они комплектуются направляющими стойками и стальными стержнями различной высоты, двумя стопорными винтами и пластиной основания с вращающимся прижимом ВР4 (высота пластины 10мм). Направляющие стойки и пластины основания изготавливаются из дюрала и подвергаются химическому чернению, стержни изготавливаются из нержавеющей стали.

Установочный стержень MPHs-12 имеет диаметр 12 мм и оканчивается соединительным штырьком с резьбой М6 (возможна резьба М10/1) для монтажа оптических элементов.

					06_MPHs-12-70			
Изм.	Лист	№ докум.	Подп.	Дата	Установочный модуль	Лит.	Масса	Масштаб
Разраб.							0,0	1:1
Пров.						Лист	Листов	1
Т. контр.						ООО		
Н. контр.						"АВЕСТА-ПРОЕКТ"		
Утв.								



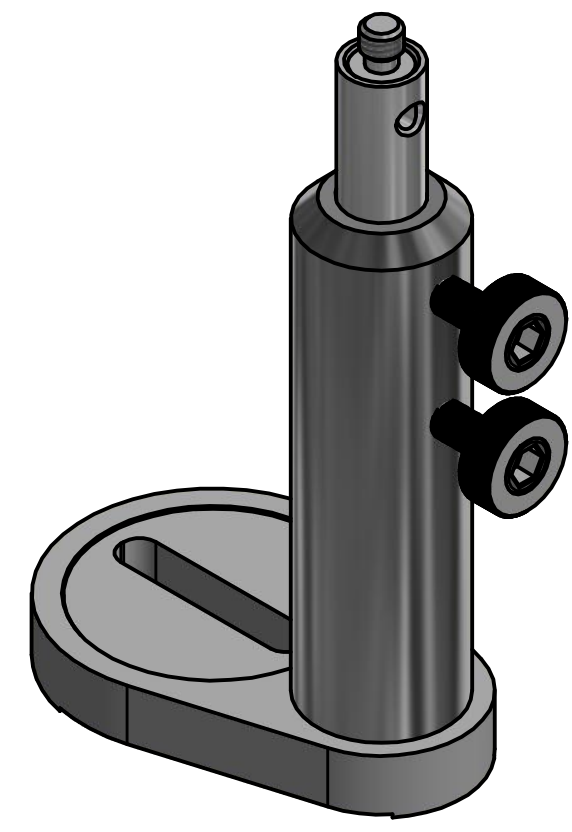
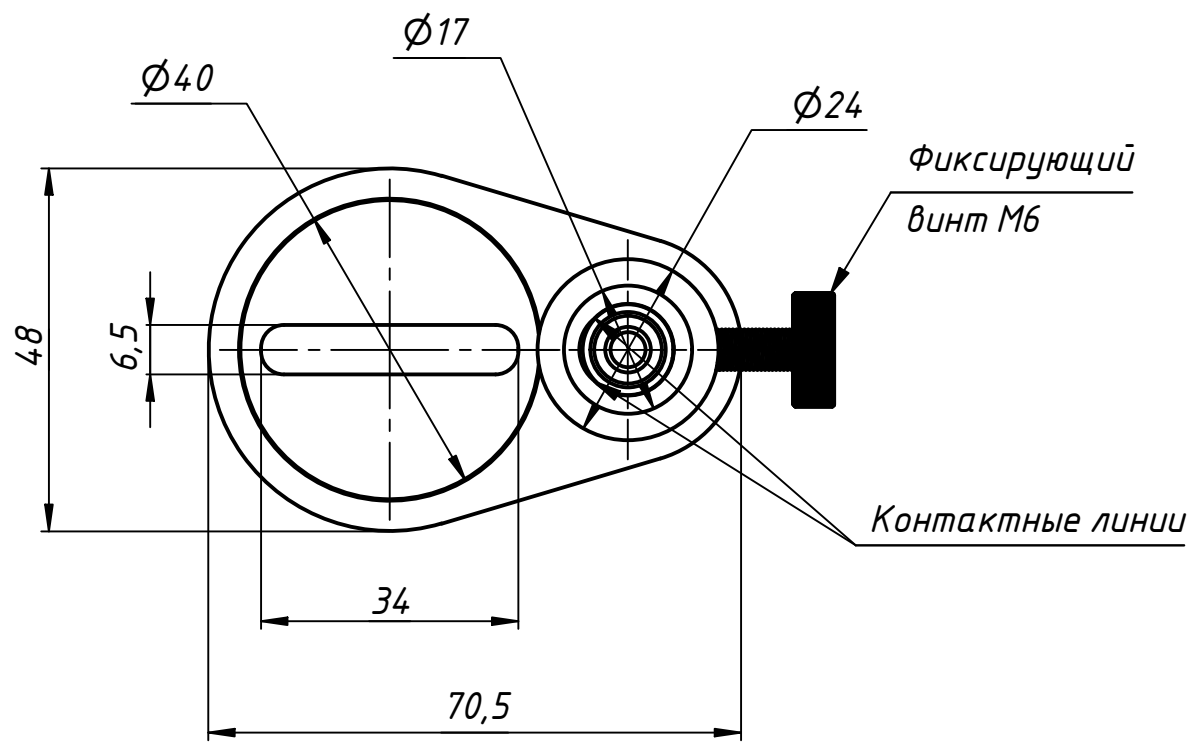
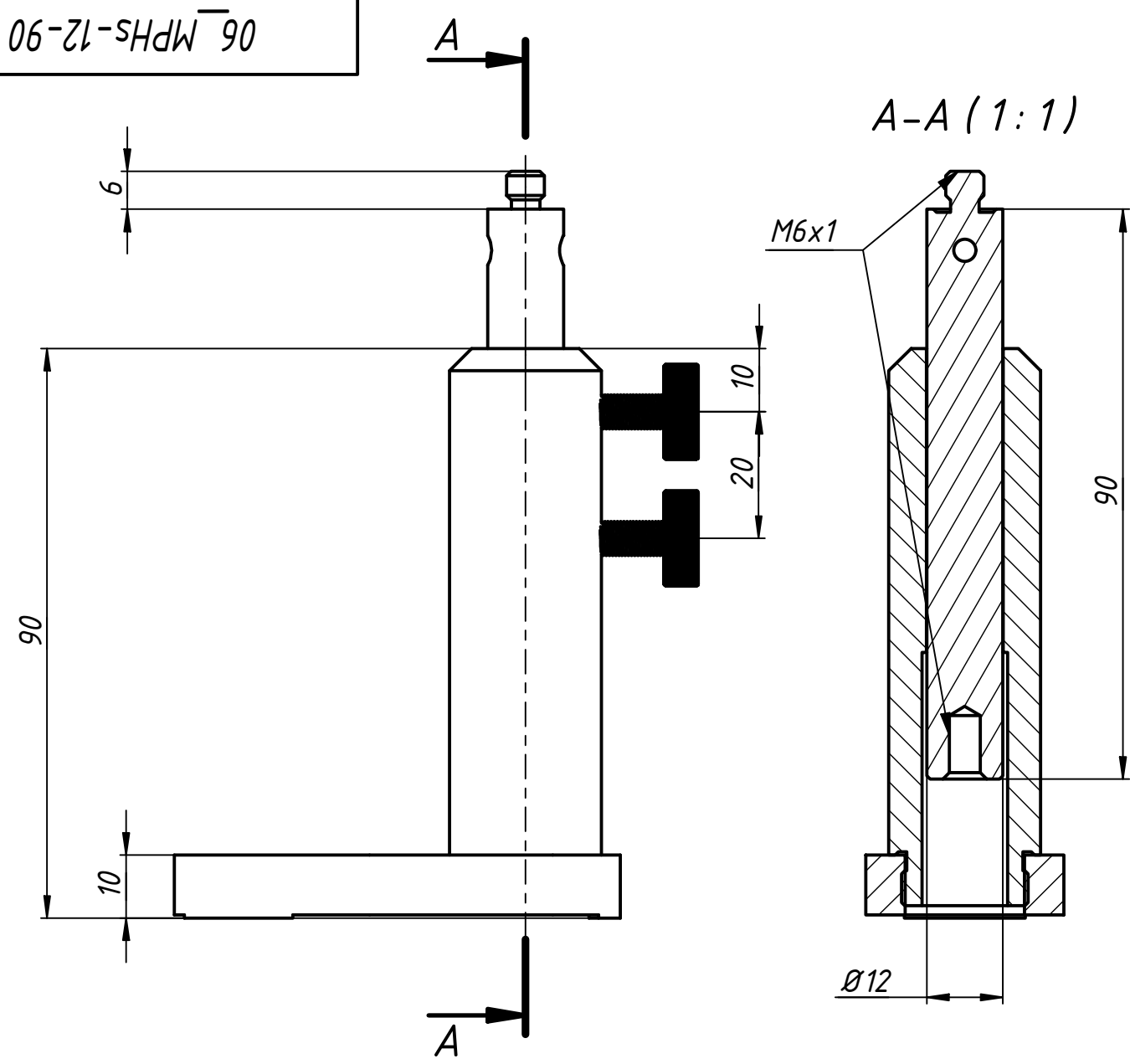
Установочные модули MPHs-12 предназначены для монтажа оптических узлов и блоков на оптической плите на различной высоте.

Они комплектуются направляющими стойками и стальными стержнями различной высоты, двумя стопорными винтами и пластиной основания с вращающимся прижимом ВР4 (высота пластины 10мм). Направляющие стойки и пластины основания изготавливаются из дюрала и подвергаются химическому чернению, стержни изготавливаются из нержавеющей стали.

Установочный стержень MPHs-12 имеет диаметр 12 мм и оканчивается соединительным штырьком с резьбой М6 (возможна резьба М10/1) для монтажа оптических элементов.

					06_MPHs-12-80			
Изм.	Лист	№ докум.	Подп.	Дата	Установочный модуль	Лит.	Масса	Масштаб
Разраб.							0,0	1:1
Пров.						Лист	Листов	1
Т. контр.						ООО		
Н. контр.						"АВЕСТА-ПРОЕКТ"		
Утв.								

Перв. примен.	06_MPHs-12-90
Справ. №	
Подп. и дата	A
Подп. и дата	
Взам. инв. №	
Инв. № дубл.	
Подп. и дата	
Инв. № подл.	

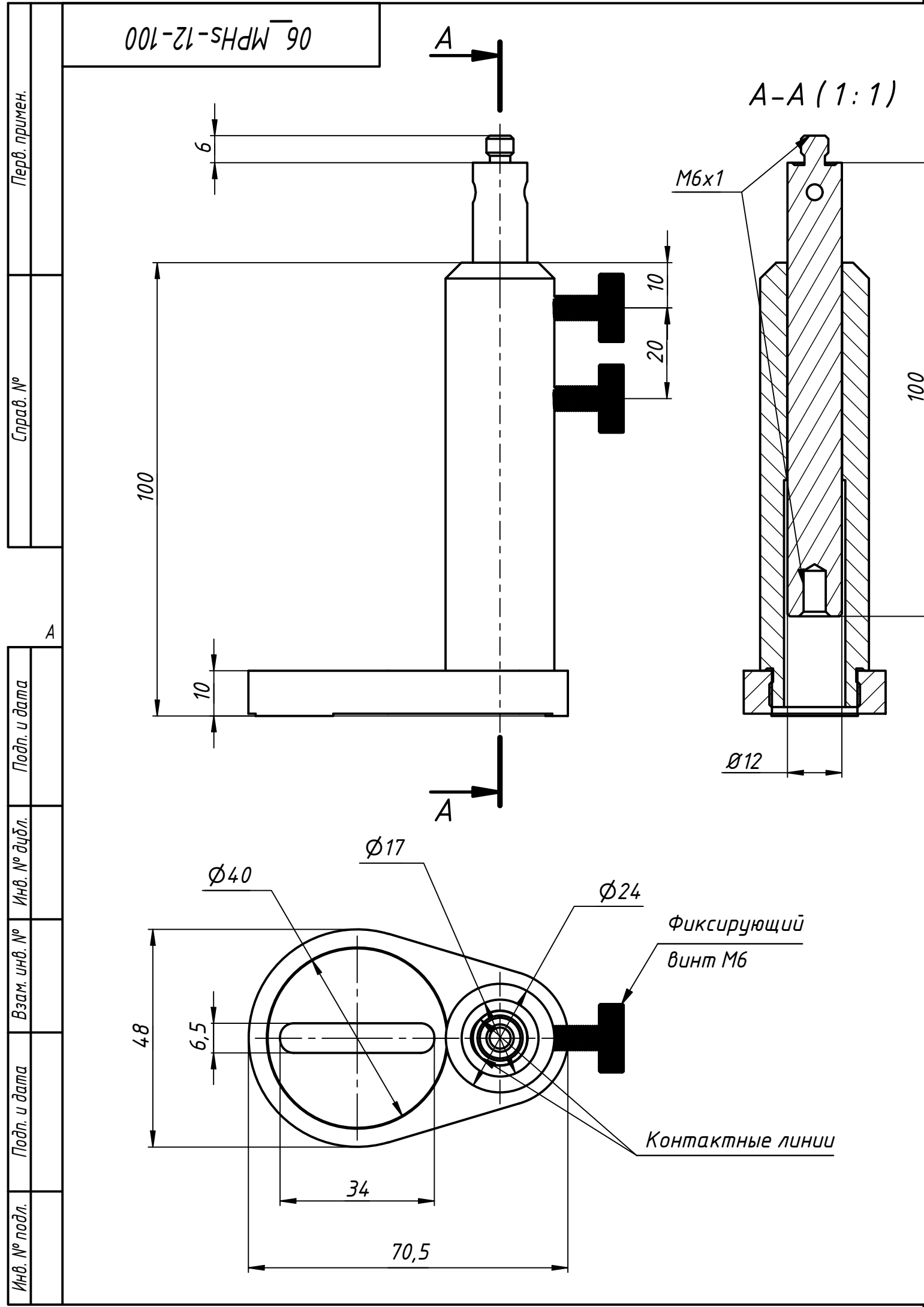


Установочные модули MPHs-12 предназначены для монтажа оптических узлов и блоков на оптической плите на различной высоте.

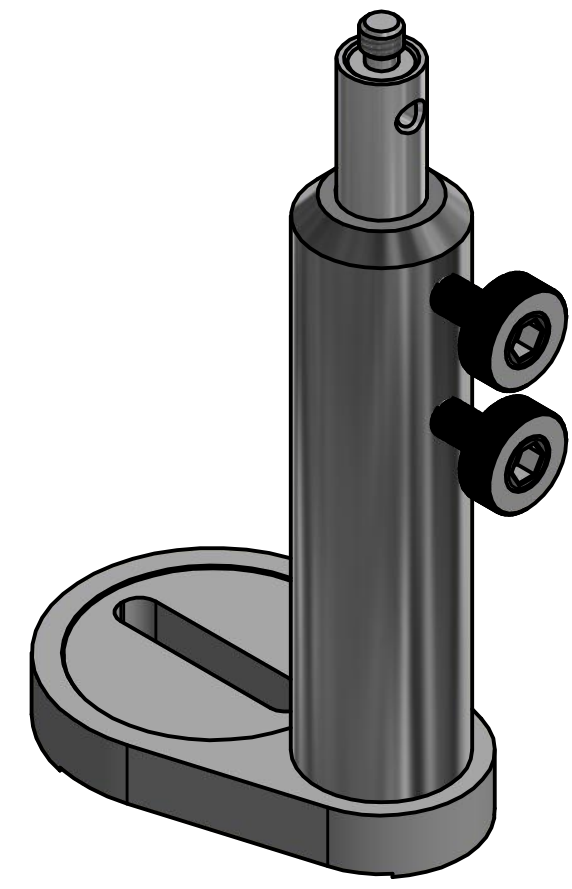
Они комплектуются направляющими стойками и стальными стержнями различной высоты, двумя стопорными винтами и пластиной основания с вращающимся прижимом ВР4 (высота пластины 10мм). Направляющие стойки и пластины основания изготавливаются из дюрала и подвергаются химическому чернению, стержни изготавливаются из нержавеющей стали.

Установочный стержень MPHs-12 имеет диаметр 12 мм и оканчивается соединительным штырьком с резьбой М6 (возможна резьба М10/1) для монтажа оптических элементов.

					06_MPHs-12-90			
Изм.	Лист	№ докум.	Подп.	Дата	Установочный модуль	Лит.	Масса	Масштаб
Разраб.							0,1	1:1
Пров.						Лист	Листов	1
Т. контр.						ООО		
Н. контр.						"АВЕСТА-ПРОЕКТ"		
Утв.								



АВЕСТА
ЛАЗЕРЫ И ОПТИЧЕСКИЕ СИСТЕМЫ

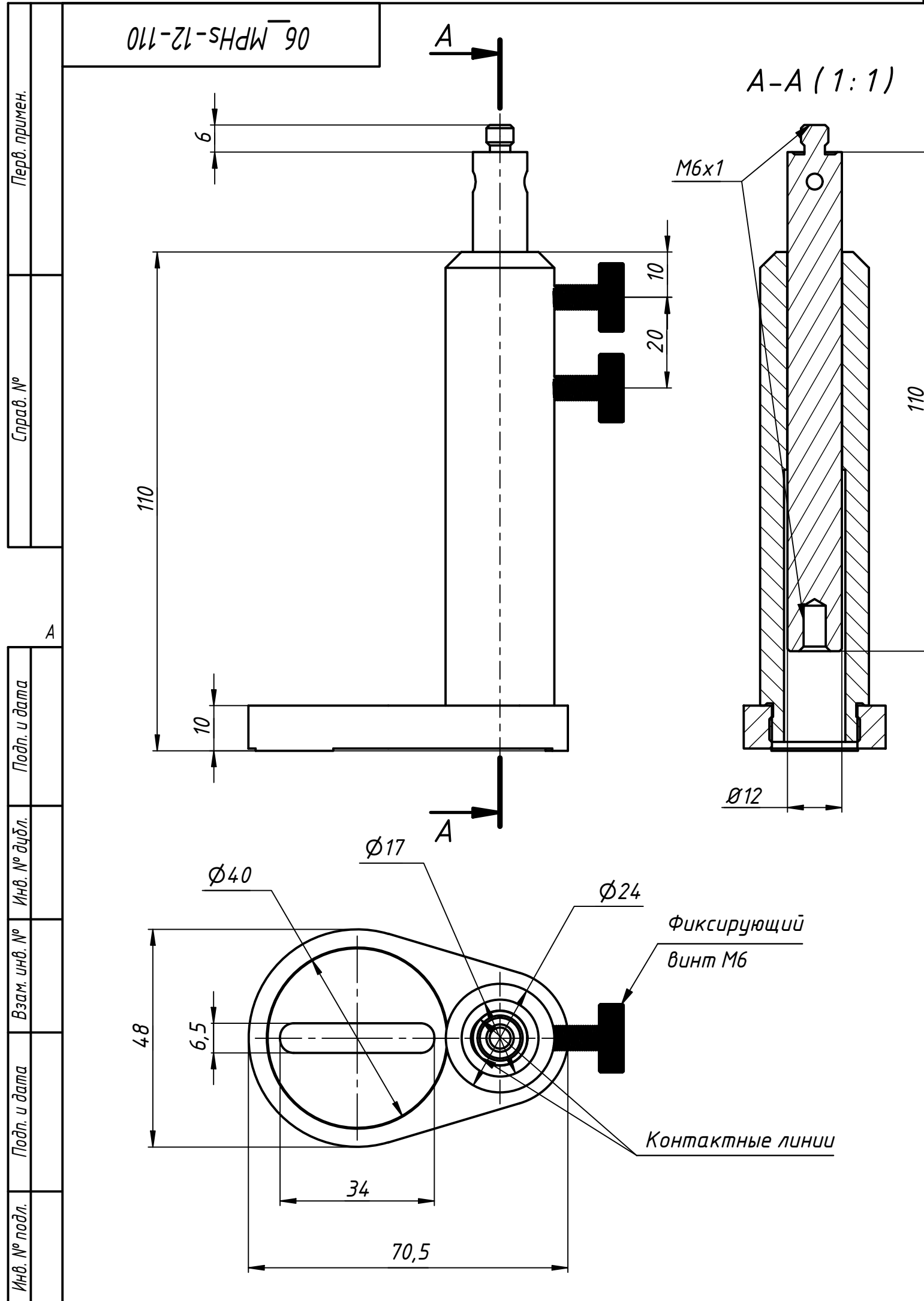


Установочные модули MPHs-12 предназначены для монтажа оптических узлов и блоков на оптической плите на различной высоте.

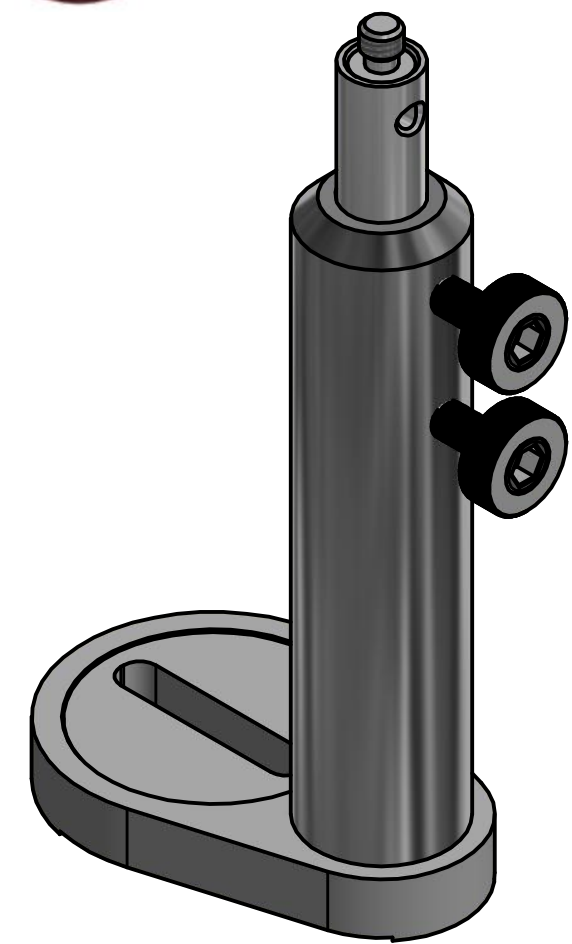
Они комплектуются направляющими стойками и стальными стержнями различной высоты, двумя стопорными винтами и пластиной основания с вращающимся прижимом ВР4 (высота пластины 10мм). Направляющие стойки и пластины основания изготавливаются из дюрала и подвергаются химическому чернению, стержни изготавливаются из нержавеющей стали.

Установочный стержень MPHs-12 имеет диаметр 12 мм и оканчивается соединительным штырьком с резьбой М6 (возможна резьба М10/1) для монтажа оптических элементов.

					06_MPHs-12-100				
					Установочный модуль		Лит.	Масса	Масштаб
Изм.	Лист	№ докум.	Подп.	Дата				0,1	1:1
Разраб.							Лист	Листов	1
Пров.							ООО		
Т. контр.							"АВЕСТА-ПРОЕКТ"		
Нач.отд.									
Н. контр.									
Утв.									



АВЕСТА
ЛАЗЕРЫ И ОПТИЧЕСКИЕ СИСТЕМЫ



Установочные модули MPHs-12 предназначены для монтажа оптических узлов и блоков на оптической плите на различной высоте.

Они комплектуются направляющими стойками и стальными стержнями различной высоты, двумя стопорными винтами и пластиной основания с вращающимся прижимом ВР4 (высота пластины 10мм). Направляющие стойки и пластины основания изготавливаются из дюрала и подвергаются химическому чернению, стержни изготавливаются из нержавеющей стали.

Установочный стержень MPHs-12 имеет диаметр 12 мм и оканчивается соединительным штырьком с резьбой М6 (возможна резьба М10/1) для монтажа оптических элементов.

					06_MPHs-12-110				
					Установочный модуль		Лит.	Масса	Масштаб
Изм.	Лист	№ докум.	Подп.	Дата				0,1	1:1
Разраб.							Лист	Листов	1
Пров.							ООО		
Т. контр.							"АВЕСТА-ПРОЕКТ"		
Нач.отд.									
Н. контр.									
Утв.									

Перв. примен.	
Справ. №	
Подп. и дата	
Инв. № дубл.	
Взам. инв. №	
Подп. и дата	
Инв. № подл.	

06_MPHs-12-110

A

A-A (1:1)

M6x1

Ø12

Ø17

Ø40

Ø24

Фиксирующий
винт М6

Контактные линии

06_MPHs-12-120

Перв. примен.

Справ. №

A

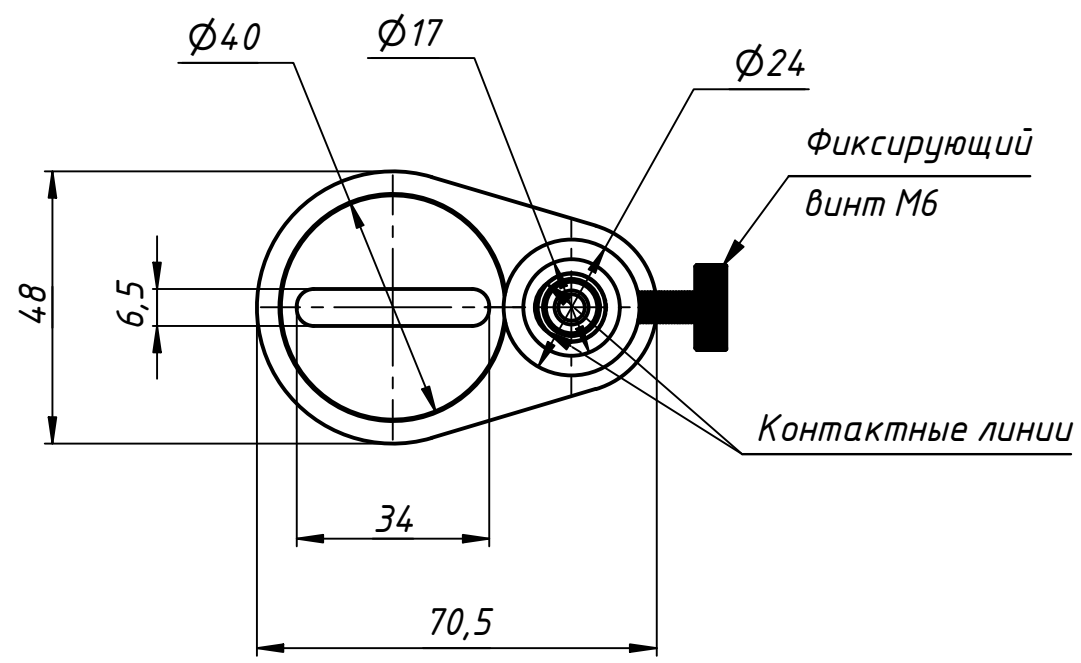
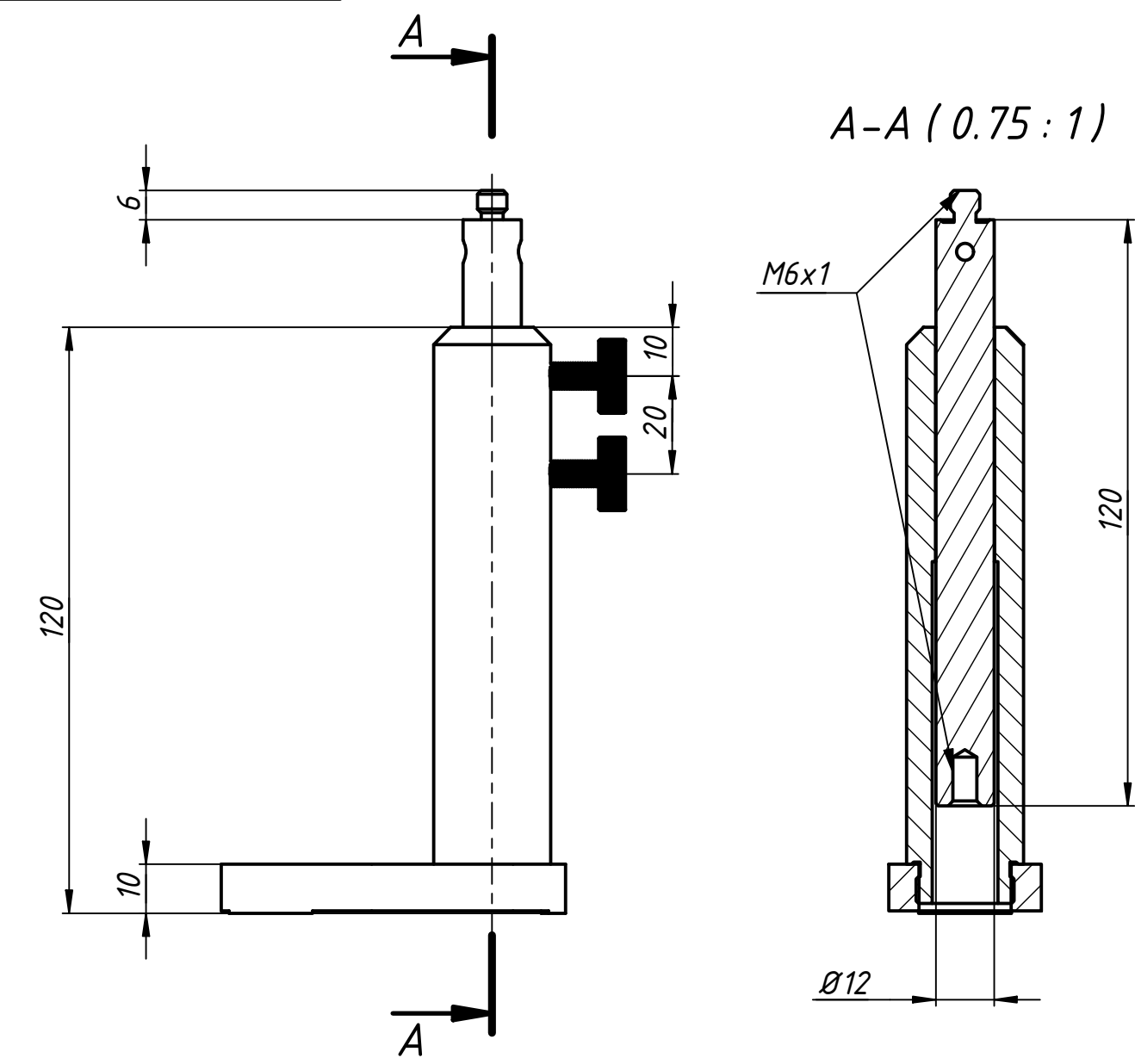
Подп. и дата

Инв. № дубл.

Взам. инв. №

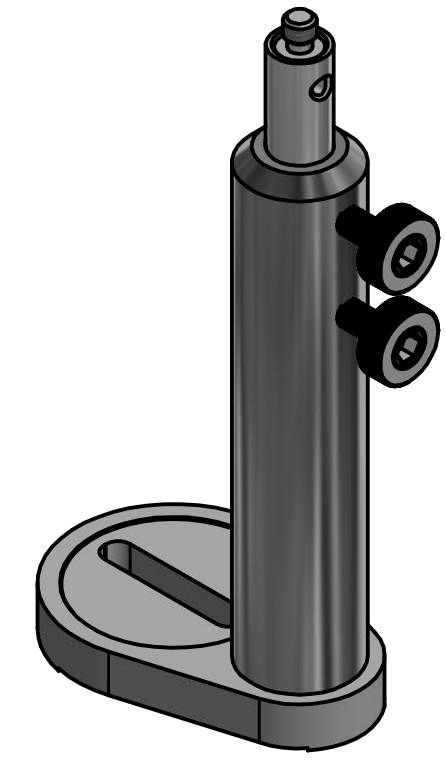
Подп. и дата

Инв. № подл.



АВЕСТА

ЛАЗЕРЫ И ОПТИЧЕСКИЕ СИСТЕМЫ



Установочные модули MPHs-12 предназначены для монтажа оптических узлов и блоков на оптической плите на различной высоте.

Они комплектуются направляющими стойками и стальными стержнями различной высоты, двумя стопорными винтами и пластиной основания с вращающимся прижимом ВР4 (высота пластины 10мм). Направляющие стойки и пластины основания изготавливаются из дюрала и подвергаются химическому чернению, стержни изготавливаются из нержавеющей стали.

Установочный стержень MPHs-12 имеет диаметр 12 мм и оканчивается соединительным штырьком с резьбой М6 (возможна резьба М10/1) для монтажа оптических элементов.

					06_MPHs-12-120		
					Установочный модуль		
Изм.	Лист	№ докум.	Подп.	Дата	Лит.	Масса	Масштаб
Разраб.						0,1	0.75 : 1
Пров.							
Т. контр.					Лист	Листов	1
Нач.отд.					ООО "АВЕСТА-ПРОЕКТ"		
Н. контр.							
Утв.							

06_MPHs-12-130

Перв. примен.

Справ. №

A

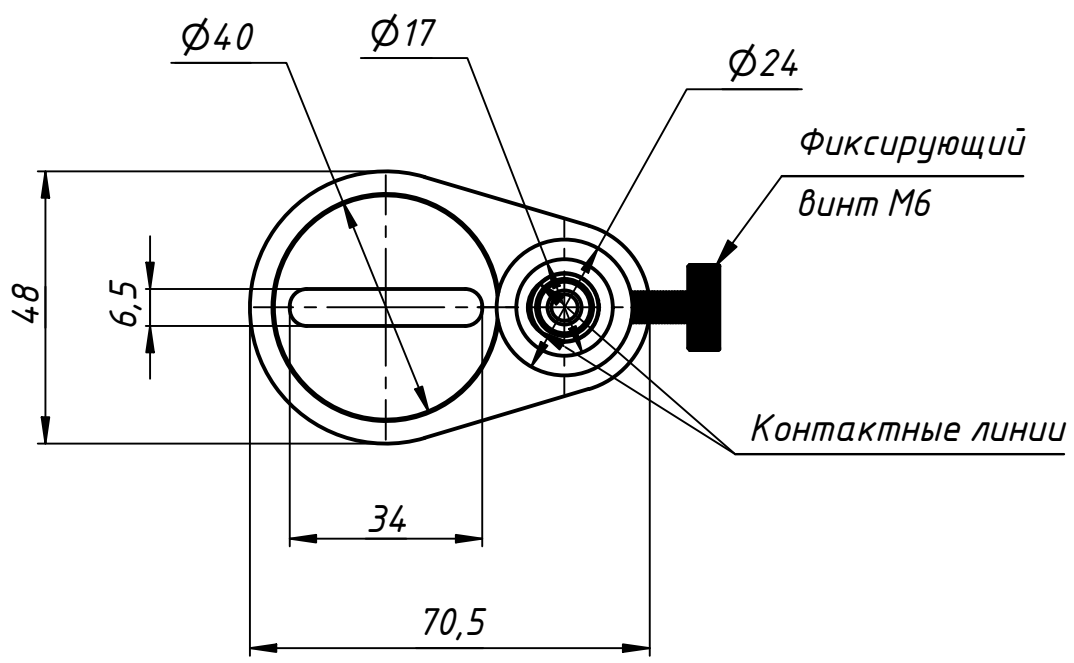
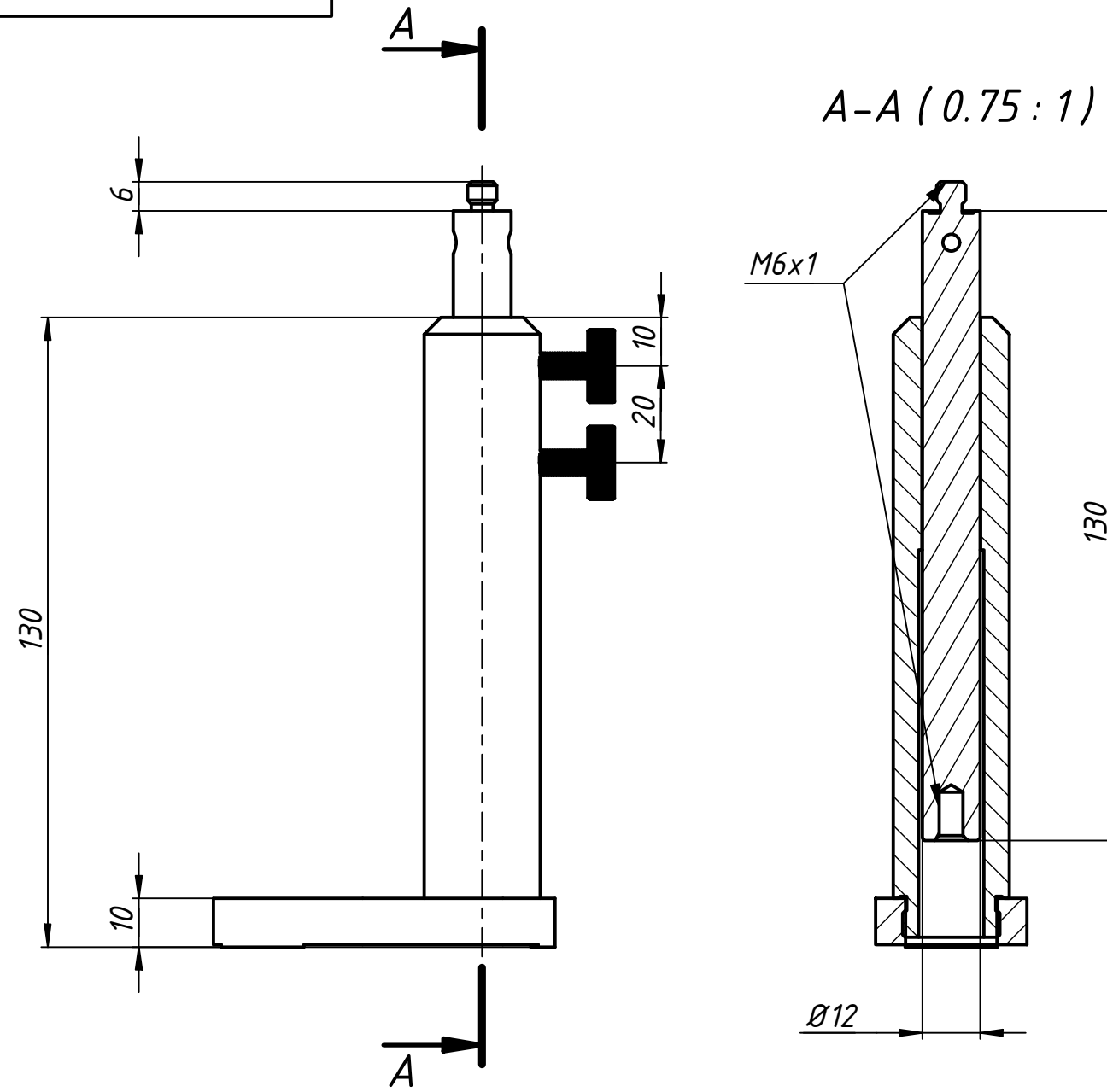
Подп. и дата

Инв. № дубл.

Взам. инв. №

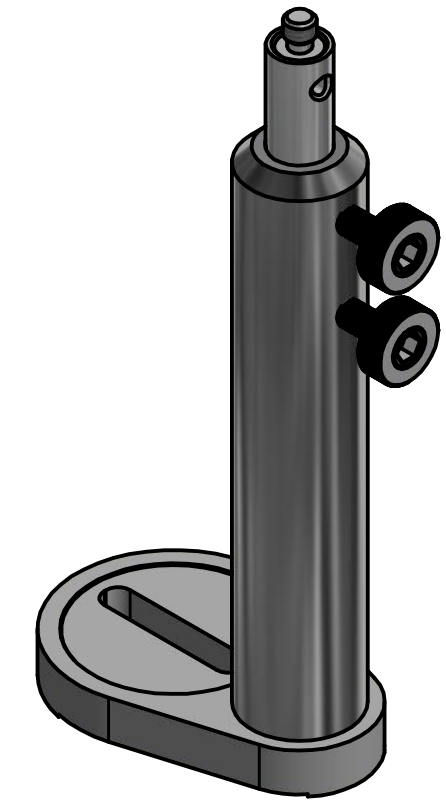
Подп. и дата

Инв. № подл.



АВЕСТА

ЛАЗЕРЫ И ОПТИЧЕСКИЕ СИСТЕМЫ



Установочные модули MPHs-12 предназначены для монтажа оптических узлов и блоков на оптической плите на различной высоте.

Они комплектуются направляющими стойками и стальными стержнями различной высоты, двумя стопорными винтами и пластиной основания с вращающимся прижимом ВР4 (высота пластины 10мм). Направляющие стойки и пластины основания изготавливаются из дюрала и подвергаются химическому чернению, стержни изготавливаются из нержавеющей стали.

Установочный стержень MPHs-12 имеет диаметр 12 мм и оканчивается соединительным штырьком с резьбой М6 (возможна резьба М10/1) для монтажа оптических элементов.

					06_MPHs-12-130			
Изм.	Лист	№ докум.	Подп.	Дата	Установочный модуль	Лит.	Масса	Масштаб
Разраб.							0,1	0.75 : 1
Пров.						Лист	Листов	1
Т. контр.						ООО		
Н. контр.						"АВЕСТА-ПРОЕКТ"		
Утв.								